

MUSEO DEL TRAJE

Centro de
Investigación
del Patrimonio
Etnológico

PRI
VE
MA
RA

2024





ÍNDICE

Visitas comentadas **3**

El Modelo del Mes **4**

Museo en familia **5**

Talleres didácticos infantiles **6**

Actividades escolares **7**

Club Museo a Mano **9**

Publicaciones **11**

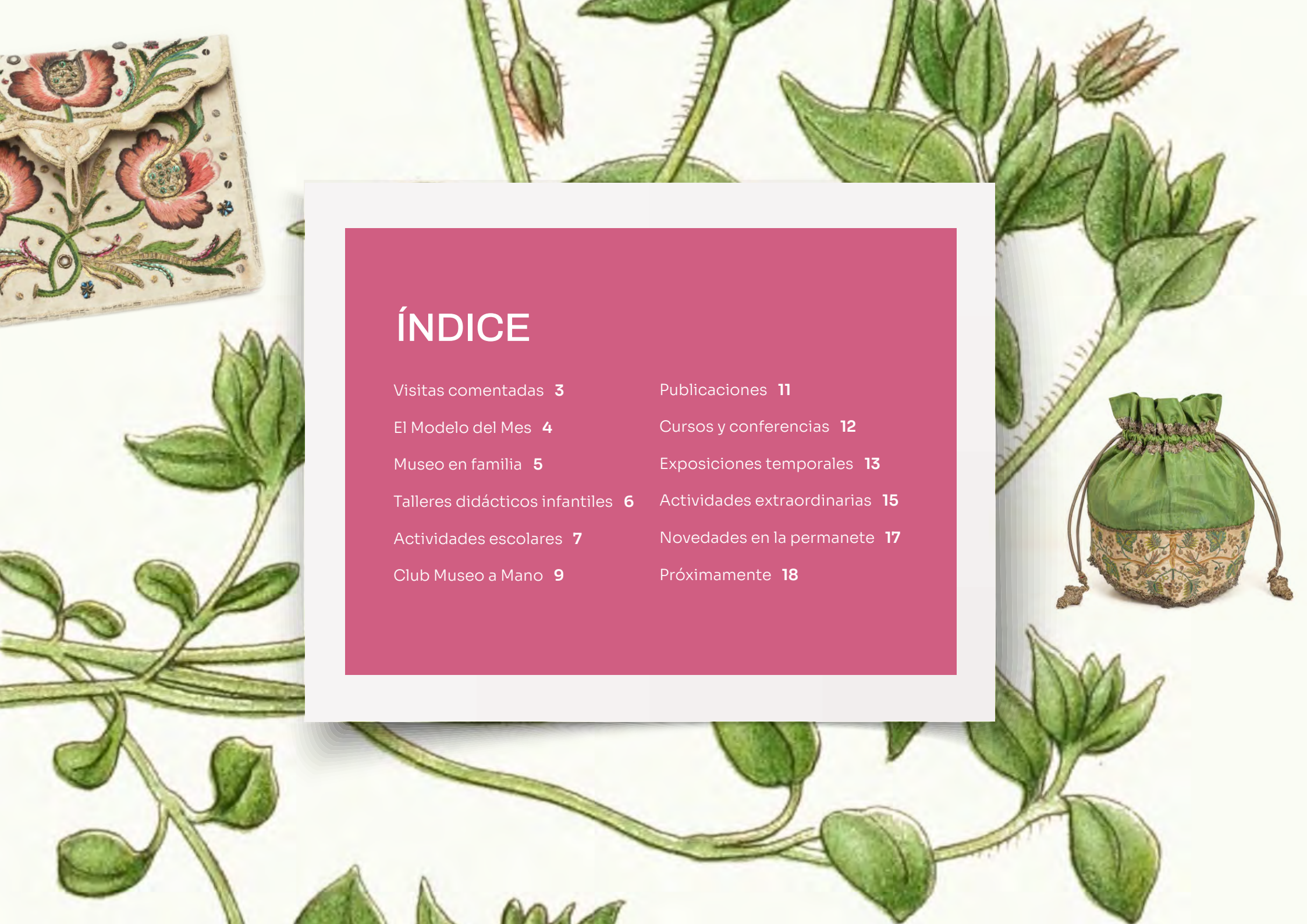
Cursos y conferencias **12**

Exposiciones temporales **13**

Actividades extraordinarias **15**

Novedades en la permanete **17**

Próximamente **18**





VISITAS COMENTADAS

VISITAS PARA GRUPOS

Podéis reservar la visita para grupos ya formados con anterioridad. Tanto si la queréis comentada como libre, se requiere reserva previa.

Aforo: 8 personas mínimo (máximo 20)

Visita general

Mañanas

Martes - viernes | 10:30 h y 12:30 h

Tardes

Jueves | 17:00 h

Visitas temáticas:

Indumentaria tradicional y Mujer, moda y sociedad

Mañanas

Martes - viernes | 10:30 y 12:00 h

Tardes

Jueves | 17:00 h

Asistencia gratuita, con reserva previa

Información y reservas:

91 050 55 86



T

EL MODELO DEL MES

Breves conferencias que tienen lugar en el área 0 del Museo, en las que se analiza e interpreta una pieza de las colecciones.

A los/las asistentes se os entrega gratuitamente un cuadernillo con el contenido de la charla, que también está disponible en la página web transcurrido el mes de la actividad.

Domingos: 12:30 h
Duración: 30 min
Lugar: Exposición permanente
Asistencia libre hasta completar aforo



ABRIL
Abrigo (y toile), ca. 1964
Cristóbal Balenciaga
Victoria Vásquez



JUNIO
Traje de mujer
y joyería maragata, ca. 1860
Concha Herranz

MAYO
Dechado, ca. 1600
Cecilia López



T

EL MUSEO EN FAMILIA

Gus e Indi, las mascotas del Museo, son las guías excepcionales por la exposición para peques y no tan peques, y ofrecen varias opciones de ocio familiar, tanto en grupo como por libre.

MATERIALES AUTÓNOMOS

Tu traje a medida

Estos itinerarios autoguiados están pensados para que las familias hagáis una visita más personal y divertida a la exposición permanente:

Para niñas/os de 3 a 5 años:

Los colores

Aprendemos a identificar los colores primarios y los secundarios, así como las mezclas que dan lugar a todo el arco cromático. Además, introducimos el concepto de moda e identificamos los colores que más gustan en cada época.

Las formas

Reconocemos siluetas en los trajes y descubrimos los volúmenes del propio cuerpo. Nos acercamos al concepto de la construcción de la imagen personal.

La ropa

Identificamos las prendas de ropa, calzado y complementos, así como cuáles son sus usos. Además, introducimos el concepto “sin género” (*genderless*), aplicado al uso actual de la indumentaria.

Para niñas/os de 6 a 12 años:

Profesiones

Visibilizamos las profesiones del sector textil y los componentes artístico e industrial del diseño. Analizamos procesos de fabricación y decoración y la diferencia entre manufactura y fabricación mecanizada. También tratamos los hábitos de consumo: desde trajes a medida, hasta los de centros comerciales.

Contextos

Descubrimos las modas como un conjunto de expresiones que superan la indumentaria. Se identifican las modas y los modos de vestir a lo largo del tiempo y se contextualizan piezas en su momento histórico y social, a través de referencias reconocibles que permitan secuencias ordenadas de contextos, de más antiguos a más modernos.

Sistemas de difusión de la moda

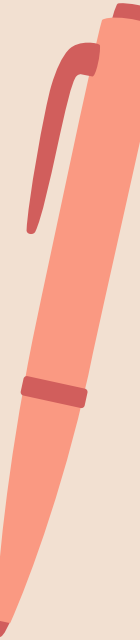
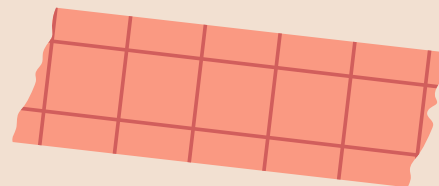
Explicamos la necesidad del canal de difusión para que un estilo se popularice y se convierta propiamente en “moda”. Se avanza en el análisis del componente sociológico de ésta, pero profundizando en conceptos como la sostenibilidad y la promoción de un consumo responsable.

Itinerario común:

El álbum

Recorre la exposición permanente a través de 11 de las piezas principales.

Las guías se publican en la página web y ¡son coleccionables! Quienes terminen todos los itinerarios recibirán un premio muy especial



TALLERES DIDÁCTICOS INFANTILES

FIN DE SEMANA EN FAMILIA

Este es un espacio común en el que peques y no tan peques descubren la riqueza de las colecciones del Museo, disfrutando y aprendiendo de una manera divertida, activa y participativa.

Colección primavera/verano

¡Fuera el jersey y dentro las mangas cortas! ¿Cuáles son los tejidos de primavera? ¿Qué diferencias hay entre la ropa de invierno y la de verano? ¿Cómo son las texturas? Aprendemos las características que identifican la colección de primavera/verano.

Fechas: Sábados y domingos (abril – junio de 2024)

Horario: 11:15 – 13:30 h

Lugar: Exposición permanente y talleres didácticos

Dirigido a: Familias con peques de 3 a 6 años

Zapatero a tus zapatos

Dedicamos una visita y un taller a conocer el camino recorrido por el calzado a lo largo de la historia y a experimentar los movimientos de épocas pasadas.

Fechas: Sábados y domingos

(abril – junio de 2024)

Horario: 11:15 – 13:15 h

Lugar: Exposición permanente y talleres didácticos

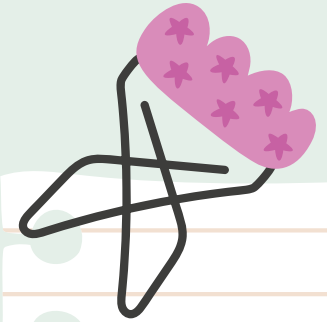
Dirigido a: Familias con peques de 7 a 12 años

Cada niño/a ha de venir acompañado/a de una persona adulta

Asistencia gratuita, con reserva previa

Inscripciones: A través de **formulario web**

Información: educacion.mt@cultura.gob.es



T ACTIVIDADES ESCOLARES

Asistencia gratuita, con reserva previa

Inscripciones:

A través de **formulario web**

Información:

programaescolar.mt@cultura.gob.es

EDUCACIÓN INFANTIL

Sigue el hilo de la seda

Conocemos a Gus, una de las mascotas, que nos acompañará por el Museo del Traje para explicarnos por qué vive aquí.

Sigue el hilo del añil

En este caso aprendemos con Indi, la otra mascota, y jugamos con uno de los colores más populares del Museo del Traje

Fechas: Martes y jueves

Horario: 10:00 - 12:00 h

EDUCACIÓN PRIMARIA

Súper antiguo, súper moderno

Viajamos al pasado para explorar el Imperio romano y seguir sus huellas hasta el presente. ¿Dónde detectamos la influencia romana y cómo la descubrimos? Una auténtica aventura arqueológica que desvela la inspiración de la moda.

Súper tejidos del futuro

Este viaje es al futuro para inventar los materiales con los que se fabricarán las prendas del mañana. Pero, ¿cómo hemos llegado hasta aquí? Repasaremos la historia de los avances en la industria textil para emprender nuestra propia alternativa.

Fechas: Miércoles y viernes

Horario: 10:00 - 12:00 h



ESO, BACHILLERATO Y FORMACIÓN PROFESIONAL

El medioambiente pende de un hilo

El debate y el diálogo abierto son la base de esta actividad. ¿Cuál es el coste de la moda? Iremos más allá de su valor económico para analizar el consumo de los recursos naturales y el impacto medioambiental que implica este sector, el segundo más contaminante del mundo.

El tejido social de la moda

¿Existen prendas “de chica” o “de chico”? En este caso el debate profundiza en las etiquetas de género que han sido asignadas a algunas prendas y en cómo este fenómeno hundía sus raíces en códigos sociales más complejos.

Fechas: Martes

Horario: 12:15 - 14:15 h

Visitas comentadas generales

¿Existen prendas “de chica” o “de chico”? En este caso el debate profundiza en las etiquetas de género que han sido asignadas a algunas prendas y en cómo este fenómeno hundía sus raíces en códigos sociales más complejos.

Inscripciones:

Tel. 91 050 55 86

(lunes - viernes / 10:00 - 14:30 h)

Resto de actividades escolares, a través de **formulario web**

EDUCACIÓN ESPECIAL Y DIVERSIDAD FUNCIONAL

Del vaquero “a la inglesa al pantalón vaquero”

A través de una experiencia sensorial, proponemos un recorrido por la historia de la indumentaria y hasta el presente.

Del boca a boca a las redes sociales

Andamos el camino de la difusión de las modas con una dinámica multisensorial y participativa.

Fechas: Primer jueves de cada mes

Horario: 10:00 - 12:00 h



T

CLUB MUSEO A MANO

En este espacio aprendemos las diferentes técnicas textiles y os hacemos partícipes de la programación del Museo, pero escuchamos también vuestras propuestas. Muchas de las actividades realizadas son iniciativas de socias/os del club.



TALLERES TEXTIL ARTE

Charlas, talleres y conferencias en torno al mundo textil.

Taller de joyería contemporánea

27 abril | 11:30 - 13:30 h

Impartido por: Margarita Saldarriaga

Lugar: Biblioteca

Asistencia gratuita, con reserva previa

Inscripciones: A través de **formulario web**

ENCUENTROS MANO A MANO

Labranderas

Esta es tu cita si lo que deseas es practicar o aprender a bordar

Fecha: Jueves 11 y 25 abril, 9 y 23 mayo, 6 y 20 junio, 2024

Horario: 16:30 - 19:00 h

Dirigido a: Público general

Lugar: Biblioteca, primera planta



Asociación IAIA

Estas son citas para practicar o aprender a tejer y las puertas están abiertas para quienes quieran unirse

Fecha: Miércoles 24 abril, 29 mayo y 26 junio, 2024

Horario: 16:30 - 19:00 h

Dirigido a: Público general

Lugar: Biblioteca, primera planta

Kinti Arte Textil

Si quieres saber más sobre técnicas de bordado ecuatoriano, este grupo trabaja por la recuperación del bordado histórico español de la época colonial.

Dirigido por: Daniel Simbaña

Fechas: Sábados 20 abril, 4 y 18 mayo, 22 junio, 2024

Horario: 16:00 - 19:00 h

Dirigido a: Público general

Lugar: Rincón del Museo a Mano, Área didáctica y multisensorial, primera planta



Asociación para la Creación Textil (ACT)

Si te apetece hacer textil en compañía únete a la ACT y ven a sus filandones para enseñar, aprender y compartir información y saberes.

Fechas: Domingo 19 mayo, 2024

Horario: 11:00 - 11:30 h

Dirigido a: Público general

Lugar: Biblioteca, primera planta

Asistencia libre hasta completar aforo

DÍAS EUROPEOS DE LA ARTESANÍA

Celebramos una nueva edición de los Días Europeos de la Artesanía y desde el Club Museo a Mano del Museo del Traje, hemos invitado a diferentes artistas y colaboradas/es habituales que desean mostrar sus creaciones y compartir sus procedimientos de trabajo con el público. A través de esta jornada con demostraciones, talleres para grandes y peques, entre otras actividades, es acercar y compartir con el público los secretos de los oficios artesanos..

Fecha: Sábado, 6 abril 2024

Horario: 11:00 - 14:00 h

Dirigido a: Público general

Programación completa

en www.museodeltraje.es

Asistencia libre y gratuita hasta completar aforo

Inscripciones de talleres didácticos: A través de **formulario web**



DÍA INTERNACIONAL DE TEJER EN PÚBLICO

Como todos los años organizamos junto a distintas asociaciones y grupos una gran quedada para todos los públicos con motivo del *World Wide Knit in Public Day*, un día para reunirnos y disfrutar de demostraciones y talleres artesanales vinculados a la tejeduría y el bordado.

Esta celebración mundial comenzó en 2005 como convocatoria para realizar tejidos en un contexto social, compartir el valor de las prendas hechas a mano y dar a conocer la gran diversidad de personas que realizan estas labores.

¿Nos acompañáis? Reservamos mesas para asociaciones y grupos, si deseáis información, no dudéis en escribirnos.

Fecha: Sábado, 8 de junio 2024

Horario: 10:00 - 14:00 h

Lugar: Jardines del Museo

Programación completa

en www.museodeltraje.es

Información:

91 050 55 90 (lunes - jueves/ 10:00 - 15:00 h)

museoamano@cultura.gob.es

Entrada libre hasta completar aforo, en toda la jornada al Museo entero

T

PUBLICACIONES

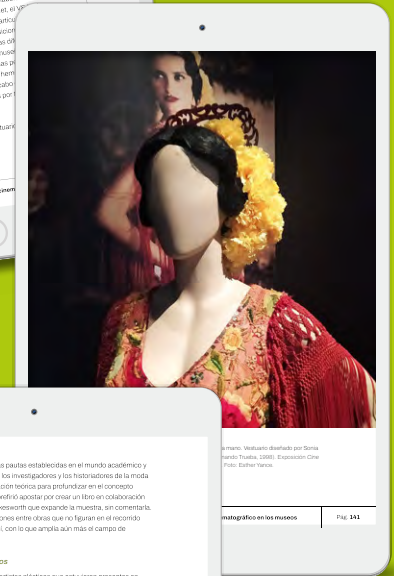
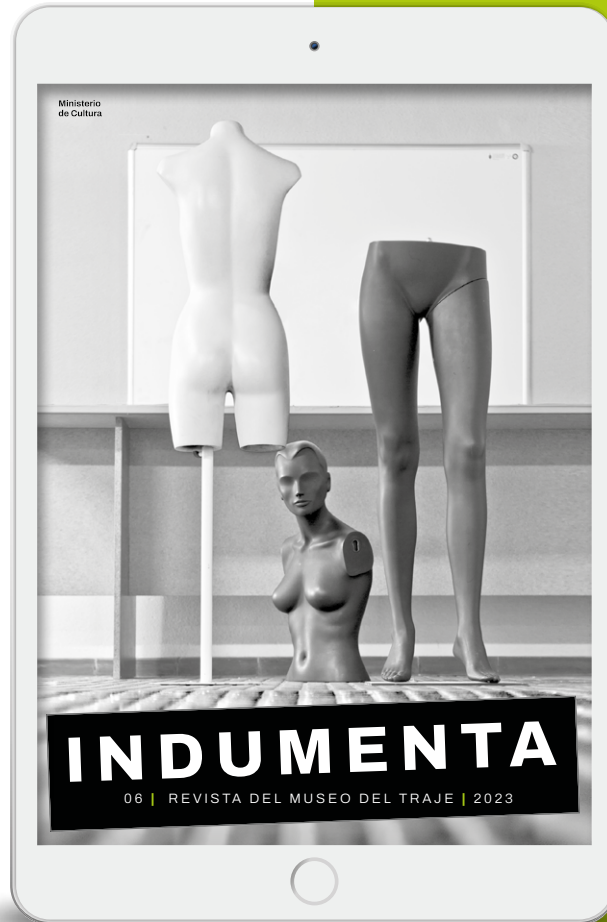
INDUMENTA.
Revista del Museo del Traje

La revista acoge artículos inéditos en español, inglés, francés, portugués e italiano y contamos con nuevas formas de participación en las diferentes secciones.

Hay muchas maneras de participar, se aceptan artículos, reseñas y entrevistas. Podéis consultar las normas para presentar textos destinados a “Artículos”, “Papeles de trabajo”, “Reseñas” y “En primera persona” disponibles en la web.

¡Plazo de presentación de originales estará abierto de forma permanente, durante todo el año!

www.revistaindumenta.com



T

CURSOS Y CONFERENCIAS

CICLO SÁBADO DE LOS AMIGOS

Estas charlas son brindadas por profesionales o investigadores vinculados a la actividad del Museo.

6 abril 2024

Ciencia de tejer en los andes: estructuras y técnicas de faz de urdimbre

Elvira Espejo Ayca, directora del Museo Nacional de Etnografía y Folclore (MUSEF)

Dentro de las actividades de los Días Europeos de Artesanía.

Programación completa próximamente en www.museodeltraje.es

Hora: 12:00 h

Lugar: Salón de actos, primera planta

Organizamos con: Asociación de Amigos del Museo del Traje

Asistencia libre hasta completar aforo

* Programación de visitas guiadas privadas para socias/os en amigosestraje@gmail.com



JORNADAS ÍNTIMAS. DIÁLOGOS EN TORNO A LA JOYERÍA

La exposición *Escultura tímida. Diálogo entre la joyería tradicional y la contemporánea* recorre la mejor creación contemporánea española de los últimos 50 años a través de la lectura común de aquellas raíces atávicas que la conectan con la tradición joyera que custodia el Museo del Traje.

Estas jornadas se desarrollan en un formato de tres mesas redondas. Cada mesa contará con personas expertas del sector de la joyería y abordarán diferentes aspectos de la materia y su relación con la moda.

Fechas: Jueves 11, 18 y 25 de abril, 2024

Lugar: Salón de actos, primera planta

Asistencia libre hasta completar aforo



T EXPOSICIONES TEMPORALES

ESCULTURA TÍMIDA Diálogo entre la joyería tradicional y la contemporánea

25 enero 2024 – 5 mayo 2024

Recorrido por la creación contemporánea española a través de la lectura común de aquellas raíces atávicas que la conectan con la tradición joyera que custodia el Museo del Traje.

La exposición evita la cronología en la que fueron creadas las piezas para centrarse en su temática, su capacidad como símbolo, el uso para el que fueron concebidas y el diálogo personal y colectivo que generan y sentar las bases de una nueva historia de la joyería española.

Lugar: Sala de exposiciones, primera planta
Comisariado: Concha Herranz y Helena Rohner
Organiza: Ministerio de Cultura, Museo del Traje
Colabora: Madrid Design Festival, Cosentino
Asistencia libre hasta completar aforo o

VISTIENDO UN JARDÍN

24 mayo 2024 – 29 septiembre 2024

Aborda la evolución de los motivos florales que surgieron entre el Barroco y la Ilustración en el campo textil a través de las colecciones del Museo del Traje. Y explora cómo estas representaciones se convierten en reflejo de los profundos cambios que se estaban produciendo en este periodo, en las relaciones del ser humano con el mundo natural, así como la efervescencia de nuevas ideas artísticas, científicas y filosóficas.

Incluye en torno a ciento veinte piezas, su núcleo son las colecciones de indumentaria y textiles históricos del siglo XVIII y parte del siglo XIX del Museo del Traje, acompañados de fondos documentales y bibliográficos, pintura, cerámica y artes decorativas, de instituciones como el Museo Nacional del Prado, el Museo Arqueológico Nacional, el Museo Nacional de Artes Decorativas o el Real Jardín Botánico.

Lugar: Sala de exposiciones, planta baja
Comisaria: Gema Batanero López
Organiza: Ministerio de Cultura, Museo del Traje
Asistencia libre hasta completar aforo



MES DEL DISEÑO EMERGENTE

4 junio – 30 junio 2024

X edición de este proyecto expositivo anual, en el que el Museo del Traje se ofrece como espacio de inspiración, formación e impulso para la creación de moda contemporánea.

Se realiza en estrecha colaboración con escuelas de diseño del ámbito nacional. La misión principal del Museo es ofrecer un espacio y medios expositivos a las escuelas de diseño participantes. Así, futuros profesionales que terminan su formación dan a conocer su talento y al mismo tiempo se difunde la diversa oferta formativa del sector.

Lugar: Salas de exposiciones planta baja y primera planta

Organiza: Ministerio de Cultura, Museo del Traje

Colabora: Escuelas de diseño del ámbito nacional

Entrada libre hasta completar aforo



T

ACTIVIDADES EXTRAORDINARIAS

DÍA DEL LIBRO

El 23 de abril se conmemora el Día Internacional del Libro y en la Biblioteca del Museo lo celebramos por todo lo alto.



¡La Biblioteca crece!

Visita comentada para dar a conocer las nuevas adquisiciones que han ingresado en la Biblioteca, gracias a donaciones personales y compras del Estado, que contribuyen a enriquecer la colección. Estampas, manuscritos, fondo antiguo revistas de moda, bibliotecas profesionales... y ¡mucho más!

Fecha: Martes, 23 de abril 2024
Hora: 11:00 h y 13:00 h
Duración: 60 min
Aforo: 25 personas máximo, por riguroso orden de llegada
Lugar: Área de acogida y Biblioteca, primera planta



El atelier

Taller de lectura del Museo del Traje

Esta primavera ponemos en marcha una nueva actividad de extensión cultural que aúna la lectura y la visita a las colecciones del Museo. Inauguramos el club de lectura. ¡Apúntate y lee con nosotras!

Jueves, 6 de junio 2024
Los felices días del verano de Fulco di Verdura. Errata Naturae, 2019

Hora: 17:30 h
Aforo: 15 personas
Lugar: Biblioteca, primera planta

Asistencia gratuita, con reserva previa
Inscripciones:
A través de **formulario web**



BookCrossing

Campaña de liberación e intercambio de libros promovida desde las bibliotecas de museos. El Museo es zona oficial de intercambio de libros. ¡Haz del mundo una biblioteca! Ven, localiza y llévate algunos de los libros que liberamos esta semana, luego déjalo donde quieras, para que alguien lo encuentre, lo lea y siga la dinámica.

Fechas: 23 - 26 de abril 2024
Lugar: Área de acogida y jardines
Asistencia libre y gratuita
Colaboramos con:
www.bookcrossing-spain.com

NOCHE DE LOS MUSEOS

¡Esta es la noche más divertida del año en el Museo! Y para que nos acompañéis, en esta ocasión, homenajeamos las grandes expediciones científicas de la historia, especialmente aquellas que se desarrollaron durante el siglo XVIII y XIX. Gracias a estos viajes se fijaron nuevas líneas fronterizas, se editaron mapas y se avanzó en el conocimiento botánico, zoológico, arqueológico y etnográfico.

Fecha: Sábado, 18 mayo 2024

Horario: 19:00 - 23:30 h

Lugar: Diversos espacios del Museo

Colaboración de vestuario: Teatro de la Zarzuela

Asistencia libre hasta completar aforo



DÍA DE DONANTES

La colección del Museo del Traje es cada año más rica y completa gracias a las donaciones de personas e instituciones. Para agradecer esta colaboración desinteresada y altruista celebramos este día con un espectáculo musical exclusivo.

Fecha: Sábado, 15 junio 2024

Lugar: Salón de actos, primera planta

Asistencia con invitación



MÚSICA EN EL MUSEO

Jazz y Flamencos AIEnRuta 2024

Este programa de la Sociedad de Artistas Intérpretes o Ejecutantes AIE, nos brinda la oportunidad de descubrir artistas de jazz españoles y a jóvenes artistas del género flamenco, en el ámbito de la Universidad.

Èlia Bastida Trío

Violín, voz, saxo, guitarra y contrabajo

Fecha: Jueves, 6 junio 2024

Hora: 19:00 h.

Lugar: Jardín, planta baja

Asistencia con invitación, previa reserva en web



Manuel Cerpa

Guitarra

Fecha: Jueves, 13 junio 2024

Hora: 19:00 h.

Lugar: Jardín, planta baja

Asistencia con invitación, previa reserva en web



T

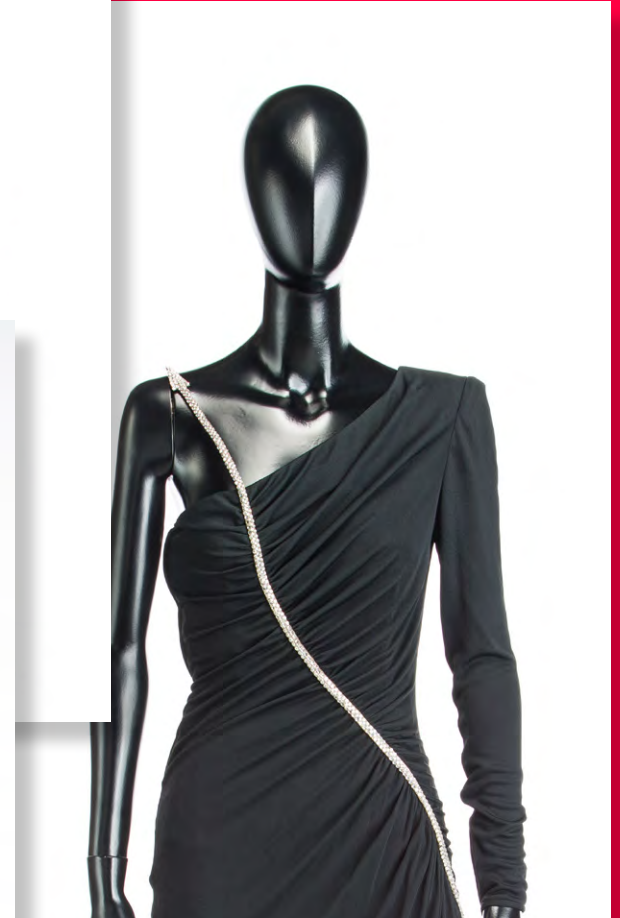
NOVEDADES EN LA PERMANENTE

VÍTRINAS DE MODA CONTEMPORÁNEA

En 2023, la colección del Museo ha podido incrementarse gracias a las adquisiciones realizadas a través de la Junta de Calificación, Valoración y Exportación de Bienes del Patrimonio Histórico y la Asociación de Amigos del Museo del Traje.

En la vitrina *Vanguardia y tradición* se expone el trabajo de Josep Font que muestra la influencia tanto de las modas históricas como del acervo popular español.

En *La Pasarela* vemos los diseños de Vivienne Westwood y Malcolm McLaren adquiridos en subastas de la casa Kerry Taylor de Londres. También se exponen piezas *prêt-à-porter* de Valentino, parte de la importante colección adquirida al modista Lorenzo Caprile.



T

PRÓXIMAMENTE

CONGRESO «VESTIR A LA FRANCESA O A LA ESPAÑOLA»

La moda del siglo XVIII en España

Han transcurrido ya diecisiete años desde que celebramos el I Congreso Internacional sobre la moda española en la época de los Austrias: *Vestir a la española*. Durante este tiempo ha crecido el interés por el estudio de la indumentaria en diversas disciplinas del saber en nuestro país. Si aquel analizó la época de los Austrias, ahora tenemos la oportunidad de completarlo con la época de los Borbones.

Fechas: Miércoles 18, jueves 19 y viernes 20, septiembre de 2024

Lugar: Museo del Traje: 18 y 19 de septiembre y Museo del Prado: 20 septiembre

Organizamos con: ISEM universidad de Navarra y Asociación de Amigos Museo del Traje

Asistencia con reserva previa

Inscripciones:

A través de **formulario web**

Información:

congresomoda18@gmail.com



HORARIO DEL MUSEO

Laborables, de martes a sábado: 9:30 - 19:00 h
Domingos y festivos: 10:00 - 15:00 h
Cerrado: Todos los lunes del año, 1 y 6 de enero, 1 de mayo y 24, 25 y 31 de diciembre.
Taquilla: Cierra 30 min antes del cierre del Museo

HORARIO BIBLIOTECA

Laborables, de martes a viernes: 9:30 - 14:00 h

CÓMO LLEGAR

Metro: Moncloa (líneas 3 y 6) y Ciudad Universitaria (línea 6)
Autobús: Líneas 46, 82, 83, 132, 133 y G

INFORMACIÓN

Teléfono: 91 550 47 00
Fax: 91 550 47 04
Web: www.museodeltraje.es

CAFÉ DE ORIENTE

Cafetería: Comparte horario con el Museo
Teléfono: 91 550 20 55
Email: eventos.museo@grupolezama.es

* Los "Amigos del Museo" son las personas que pertenecen a la Asociación de Amigos del Museo del Traje.

* La programación puede estar sujeta a cambios; por favor, consulta la página web (www.museodeltraje.es) para confirmarla

NIPO: 190-24-005-0



Edición
M.^a José Pacheco

Corrección
Ana Guerrero

Creación gráfica
M.^a Jesús Gutiérrez

Imágenes
© De las imágenes de piezas del Museo del Traje, Ministerio de Cultura

Diseño

P. 14: Zona expositiva del IED (arriba), Jimena Martínez del Grado de diseño de la Facultad de Bellas Artes de la Universidad Complutense de Madrid (dcha.) y Escuela de diseño Arte 10 (izda.) de la IX edición del Mes del Diseño Emergente, 2023.
Antonio Alvarado: p. 12 (abajo)
Cristóbal Balenciaga: p. 4 (abrigo)
Valentino: p. 17 (negro y capucha)
Josep Font: ps. 17 (izda.), 19 y 20

Artes plásticas

Retrato de la duquesa de Alba de blanco, 1750 y Retrato de la duquesa de Alba de negro, 1797 de Francisco de Goya: p. 18

Fotografía

Fco. Javier Maza: Cubiertas, 3, 13 (indumentaria), 11 (cubierta Indumenta), 17, 19 y 20
Shutterstock: ps. 9 y 10
Victoria Calandra: p. 8
Juan Carlos de Marcos: Joyas, ps. 4, 12 y 13
Cortesía Univ. Complutense de Madrid: p. 16 (música)

Ilustración y figurines

Gema Batanero: p. 2
Antonio del Castillo: p. 16 (donantes)
Shutterstock: ps. 5 y 8
Nueva y colorida flora de bolsillo de los Alpes y los Pirineos. París, Klincksieck, 1906-1912. Charles Flahault y Cécile Pfulb-Kastner. Biodiversity Heritage Library: p. 16
Viola cornuta en Flora francesa y pomona, Jean Henri Jaume Saint-Hilaire, 1830. Missouri Botanical Garden: p. 16



Consulta nuestra web
con tu teléfono a través
de un lector BIDI



Avda. Juan de Herrera, 2
28040 Madrid
Tel: 91 550 47 00
Fax: 91 544 69 70